

## Nutzungsplan Landschaft

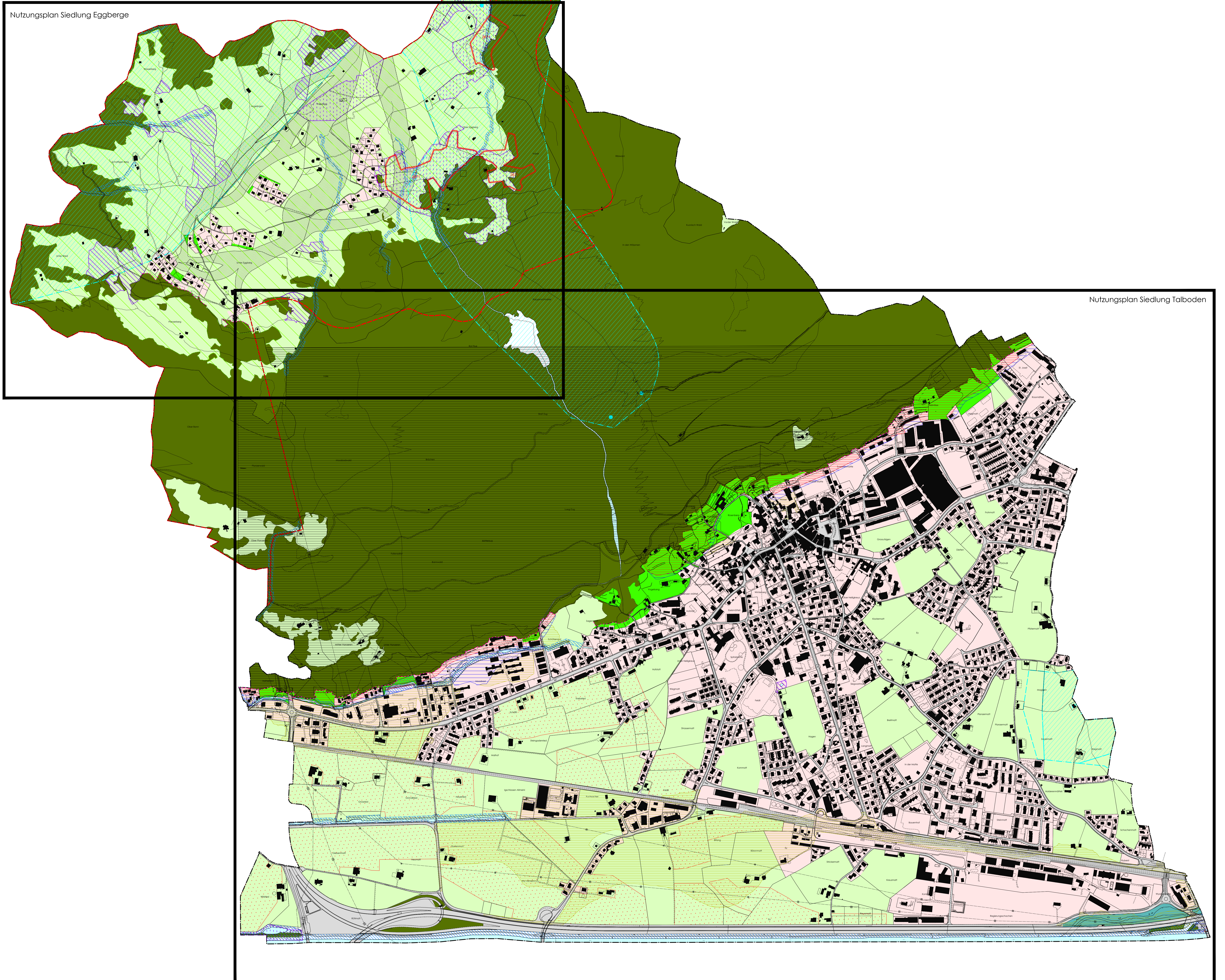
Mst. 1 : 5'000

30 Tage öffentlich aufgelegt vom 12. November 2010 bis 13. Dezember 2010  
 Von der Einwohnergemeindeversammlung genehmigt am 7. April 2011  
 Vom Regierungsrat mit Beschluss Nr. 2011-675 R-362-30 genehmigt am 8. November 2011  
 Teilrevisiön:  
 30 Tage öffentlich aufgelegt vom 10. Januar 2014 bis 11. Februar 2014  
 Von der Einwohnergemeindeversammlung genehmigt am 5. Juni 2014  
 Vom Regierungsrat mit Beschluss Nr. 2014-553 R-362-30 genehmigt am 9. September 2014

300-01 5. Juni 2014\* Gel.: 02/2014 Konr.: 870  
 Projekt: Entwicklung des Landschaftsnutzungsplans für die Gemeinde Altdorf

**R+K** Büro für Raumplanung AG  
 Remund + Kuster  
 Churerstrasse 41 Tel: 052 415 00 15  
 Postfach 147 4100 Altdorf CH  
 8800 Porlocken SA www.rpkone.ch

Nutzungsplan Siedlung Eggberge



Nutzungsplan Siedlung Talboden

### Verbindlicher Planinhalt

#### Nichtbauzonen

L Landwirtschaftszone

#### Weitere Zonen

GRÜ Gewässerraumzone überlagernd  
 LSI Landschaftsschutzzone lokal

### Orientierender Planinhalt

#### Grundnutzung

Bauzone  
 FZ Freihaltezone  
 VF Verkehrsfläche  
 GWR Gewässerraumzone  
 Wa Wald  
 Ge Gewässer  
 RZ Reservezone

#### Weitere Zonen

NSiÜ Naturschutzzone lokal überlagernd  
 WS Zone für Wintersport  
 GZr Gefahrenzone rot  
 GZb Gefahrenzone blau  
 GZg Gefahrenzone gelb

#### Schutzzone(n) (überlagernd)

NSi Naturschutzzone regional / national  
 CG Gefahrengbiet  
 GWA Grundwasserschutzzone verfügt  
 GWZ Grundwasserschutzzone verfügt  
 BLN-Gebiet (Bundesinventar der Landschaften und Naturdenkmäler von nationaler Bedeutung)  
 Inventar der Flachmoore von nationaler Bedeutung

#### Weitere Festlegungen

FFF Fruchtfolgeflechte  
 WF Wasserfassung  
 WG Waldgrenze