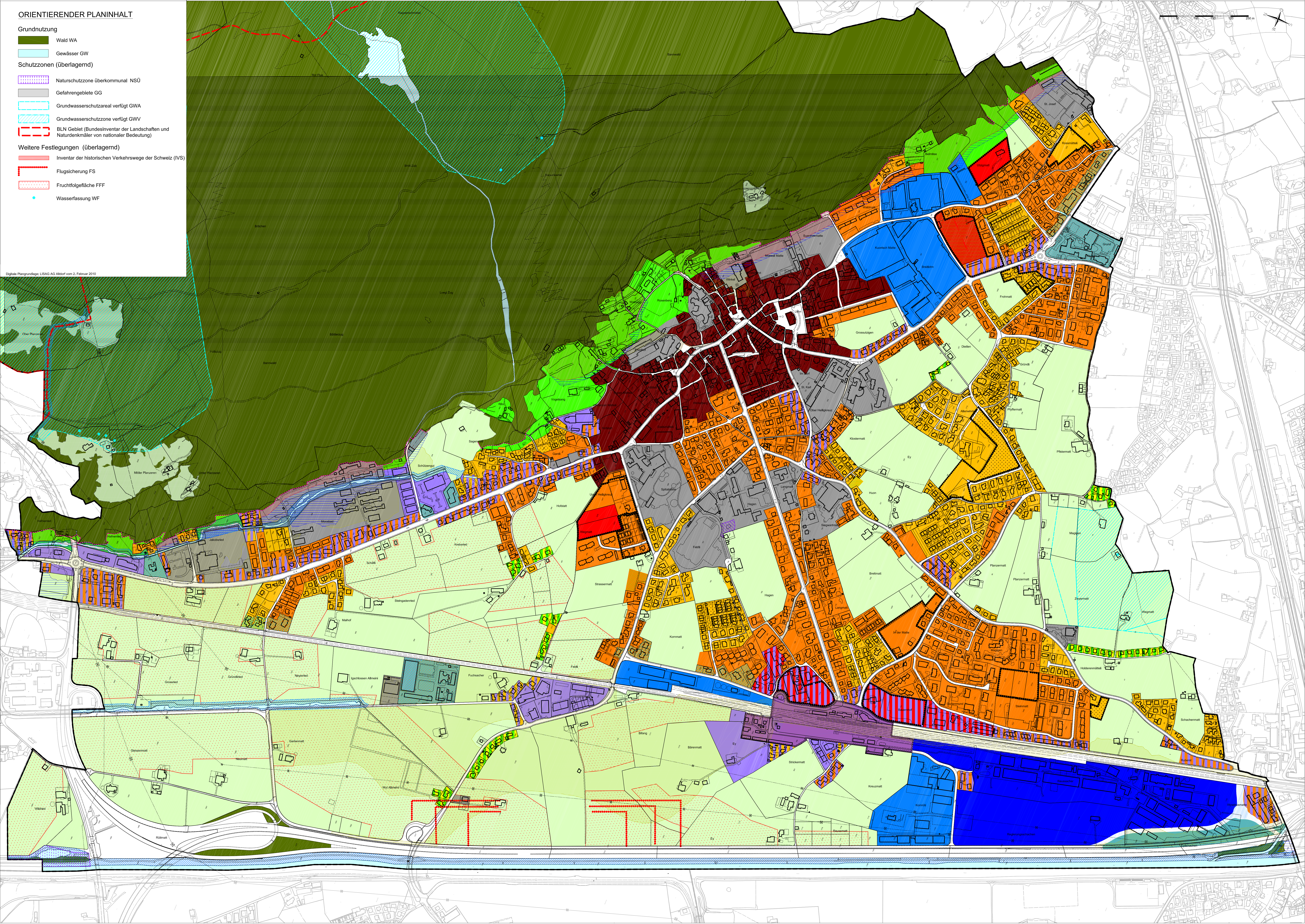


VERBINDLICHER PLANINHALT

- Grundnutzung**
- Kernzone K1 - K4 (gemäss separatem Kernzonenplan) III
 - Wohnzone 2-geschossig W2 II
 - Wohnzone 3-geschossig W3 II
 - Wohnzone 4-geschossig W4 II
 - Wohnzone im Landschaftsgebiet WL II
 - Wohnzonen mit mässig störenden Geschäfts- und Gewerbebetrieben WG2 III
 - Wohnzonen mit mässig störenden Geschäfts- und Gewerbebetrieben WG3 III
 - Wohnzonen mit mässig störenden Geschäfts- und Gewerbebetrieben WG4 III
 - Bahnhofzone BZ III
 - Gewerbezone G III
 - Industriezone 1 I1 IV
 - Industriezone 2 I2 IV
 - Zone für öffentliche Werke ÖW II
 - Freihaltezone F III
 - Landwirtschaftszone LW III
 - Gewässerraumzone GWR III
 - Übriges Gemeindegebiet ÜG III
- Schutzzonen (überlagernd)**
- Naturschutzzone kommunal NSK
 - Gefahrenzone 1 GF1 (Bauverbot)
 - Gefahrenzone 2 GF2 (Bauten mit Auflagen)
 - Gefahrenzone 3 GF3
 - Gewässerraumzone GWÜ
- Weitere Festlegungen (überlagernd)**
- Lärmverbelastetes Gebiet LVG
 - Einhaltung der Planungswerte (LSV) im Baubewilligungsverfahren
 - Quartiergestaltungsplanpflicht
 - Quartierrichtplanpflicht
 - Verdichtete Bauweise VB
 - Waldgrenze WGR

Digitale Plangrundlage: LISAG AG Aldorf vom 2. Februar 2010



- ORIENTIERENDER PLANINHALT**
- Grundnutzung**
- Wald WA
 - Gewässer GW
- Schutzzonen (überlagernd)**
- Naturschutzzone überkommunal NSÜ
 - Gefahrengebiete GG
 - Grundwasserschutzareal verfügt GWA
 - Grundwasserschutzzone verfügt GWV
 - BLN Gebiet (Bundesinventar der Landschaften und Naturdenkmäler von nationaler Bedeutung)
- Weitere Festlegungen (überlagernd)**
- Inventar der historischen Verkehrswege der Schweiz (IVS)
 - Flugsicherung FS
 - Fruchtfolgefläche FFF
 - Wasserfassung WF

